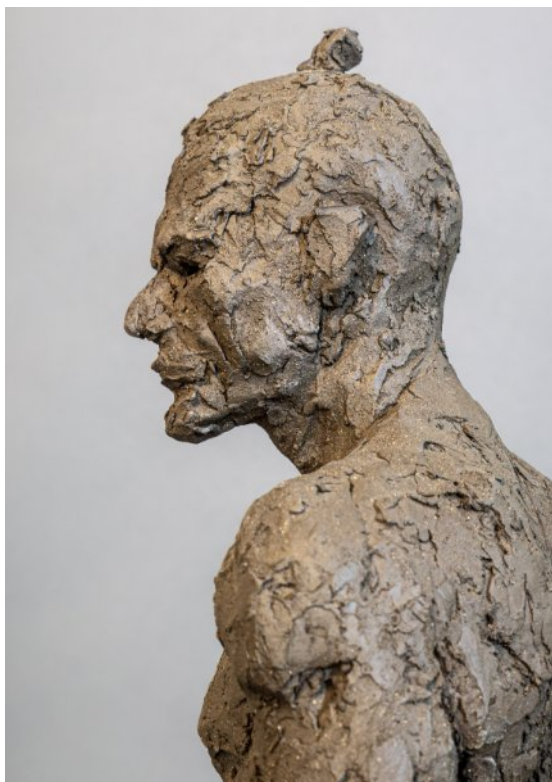


Du 14 au 17 août 2026 Le Fleix (20 km de Bergerac)



Valem pratique le modelage depuis 1995 et a démarré sa formation de sculpteur à l'École des Beaux-Arts de Compiègne par l'étude de nus d'après modèles vivants sous la direction de Louis Lutz. Ses créations tournent autour des liens qui tissent les vivants : humains, animaux et végétaux qu'elle aborde toujours comme des portraits. Son modelé vif, parfois brut, cherche à donner vie à la terre et à saisir la vibration et l'expressivité des sujets qu'elle traite. En partenariat avec Bénédicte Giniaux depuis 2017, elle expose de manière permanente des œuvres dans sa Galerie de Bergerac et participe à différents salons en France et à l'étranger.

Après avoir animé en Dordogne un stage sur le thème du nu et un autre sur celui de l'art animalier, elle propose cette année un nouveau stage sur le thème du portrait dans la commune du Fleix, en partenariat avec le Collectif Art et Sol qui contribue activement à la diffusion du patrimoine artistique et culturel sur ce territoire.



PROGRAMME DU STAGE

Les élèves réaliseront deux sculptures :

- Sculpture 1 : Un buste d'après modèle vivant.
- Sculpture 2 : Une sculpture représentant la personne de leur choix. Chacun peut venir avec des documents (photos, livres...) s'il le souhaite pour travailler la ressemblance avec la personne représentée. S'il s'agit d'une personne proche de l'élève, il est conseillé de prendre des photos sous tous les angles (face, $\frac{3}{4}$ droit, $\frac{3}{4}$ gauche, profil droit, profil gauche, dos, plongée, contre-plongée...). Des impressions en noir et blanc de qualité moyenne suffisent largement pour la sculpture.

Les 4 journées de stage seront organisées selon le programme suivant :

JOUR 1	
09h00-09h30	Introduction et installation <ul style="list-style-type: none">- Présentations- Explications sur les différents types de terre, leurs usages et les modes de cuisson- Présentation des outils de modelage et leurs usages- explication des différentes étapes du travail de la terre et mise en perspective sur l'organisation des 4 jours de stage
09h30-12h30	Sculpture 1 : travail d'après modèle vivant, poser les bases et rechercher la justesse des proportions
14h00-17h00	Sculpture 2 : Travailler d'après photos, poser les bases, rechercher la justesse des proportions
JOUR 2	
09h00-12h00	Sculpture 1 : affiner la justesse des proportions, recherche mouvement et expression
14h00-17h00	Sculpture 2 : affiner la justesse des proportions, recherche mouvement et expression
JOUR 3	
09h00-12h00	Sculpture 1 : affiner le mouvement et l'expression
14h00-17h00	Sculpture 2 : affiner le mouvement et l'expression
JOUR 4	
09h00-12h00	Évidage et finitions des 2 sculptures réalisées
14h00-16h00	Poursuite évidage et finitions Apports théoriques à la demande sur les techniques complémentaires au modelage <ul style="list-style-type: none">- Processus de création d'un bronze- Réponses aux questions des élèves sur l'ensemble des thèmes abordés au cours du stage Gestion administrative et financière
16h00-17h00	Bilan du stage et emballage des pièces produites

Stage de modelage « Art du Portrait » - Valem

L'objectif du stage est de former les élèves au modelage a selon deux grands axes :

- Étude et restitution du modèle
 - o Observation et compréhension de la pose
 - o Respect de l'anatomie
 - o Expression du mouvement
 - o Technique des profils
 - o Rendu du vivant par le modelé
- Techniques du travail de la terre
 - o Les différents types de terres et leurs caractéristiques
 - o La tenue de la terre, l'utilisation des étais
 - o Les contraintes liées à la cuisson
 - o L'évidage de la sculpture
 - o Le séchage, la réparation
 - o Les outils de bases

Ce stage s'adresse à des élèves de tous niveaux. L'objectif sera d'apporter à chacun élève les éléments lui permettant de progresser en fonction de son niveau actuel et de ses aspirations.

Matériel nécessaire par personne	A apporter	Fourni
20 kg de terre		x*
1 seau avec couvercle hermétique (5 à 15L) (pour conserver la terre)	x	
1 marqueur indélébile		x
1 sellette		x
2 planches de bois (dimensions min 30x30cm et max 40x40cm)	x	
Vaporisateur d'eau	x	x
Sacs poubelles fins (pour couvrir les pièces entre les séances)		x
Fil à découper	x	x**
1 couteau (couteau de cuisine de base, pointu et sans dent) + au moins 1 outil de modelage en bois	x	x**
1 mirette (fil plat bout arrondi) + d'autres formes éventuelles	x	x**
1 vieux coussin ou papier bulle	x	x
Des pics à brochette en métal (section ronde)		x
Petit pot en verre (type pot de confiture) ou petite boîte en plastique hermétique	x	x
2 cartons (ou caisses pliables) aux dimensions compatibles avec la taille des planches + matériaux de calage pour emballer les sculptures terminées	x	
1 blouse ou 1 tablier	x	

* La terre sera fournie par l'animatrice du stage. 2 pains de terre de 10 kg sont inclus dans le prix du stage. Si une personne souhaite en acheter en plus, elle sera vendue sur place au prix coûtant. (terra 501 de Boesner). La terre achetée non utilisée, ainsi que la terre récupérée lors de l'évidage, sera conservée dans le seau hermétique et emportée par chaque élève à l'issue du stage.

** Quelques outils seront fournis pour dépanner si besoin mais il n'y en aura pas un de chaque pour tout le monde. Chaque élève doit prévoir à minima 1 couteau de cuisine de base et une mirette.